



DOSSIER SPÉCIAL COCOONING

1

Êtes-vous plutôt porte-fenêtre ou baie vitrée ?

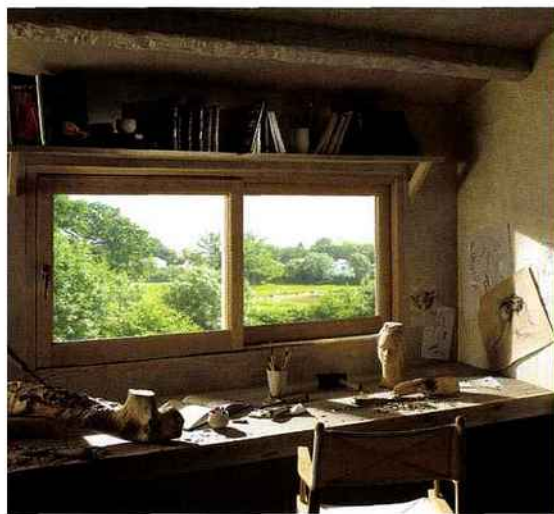
En neuf comme en rénovation, l'intégration de portes-fenêtres ou de baies vitrées apporte, quelle que soit la pièce, luminosité et chaleur à l'origine d'économies d'énergie non négligeables. Encore faut-il pour cela veiller à leur bonne orientation comme au choix de leur format et de leur matériau. Le point sur ces puits de lumière. Lucas GARDEN



Pour illuminer une pièce de façon à la fois naturelle, homogène et permanente, été comme hiver, porte-fenêtre et baie vitrée sont des solutions aussi esthétiques qu'agréables : apercevoir un bout de terrasse au cœur des frimas et admirer, même à travers un carreau, les premières floraisons printanières dans son petit bout de jardin met du baume au cœur. Mais, outre le plaisir visuel, des ouvertures bien pensées, bien adaptées et surtout bien orientées, apportent au quotidien un réel confort de vie, qu'il s'agisse d'isolation thermique ou acoustique.

1- Dernier-né de l'offre [Solabaie®](#), le nouveau coulissant en aluminium répond aux projets de construction ou d'amélioration de l'habitat : économies d'énergie, confort acoustique et thermique, esthétique, optimisation de la sécurité...

2- Pour plus de luminosité et une meilleure isolation, [Tryba](#) équipe du système exclusif "BTC 36" la nouvelle gamme de fenêtres TAB4 OC.



▲ Gamme Baie : une offre complète

Gamme Baie est une marque nationale qui accompagne les particuliers dans leurs travaux de rénovation énergétique de la maison (rénovation des fenêtres et des portes dans tous les matériaux, rénovation des blocs-portes intérieurs, etc.). Adossée à un fabricant 100 % français, spécialiste historique en menuiserie extérieure et intérieure, Gamme Baie complète son offre avec des partenaires référents de l'isolation, de la porte de garage, des volets battants. Ainsi une solution complète d'éco-rénovation peut être proposée aux particuliers.

Connectez-vous sur gammebaie.com et découvrez un professionnel Gamme Baie proche de chez vous pour toutes les solutions de travaux de rénovation : pose de fenêtres performantes en PVC, bois, aluminium et également du mixte bois-aluminium. En fonction de votre habitation (traditionnelle ou contemporaine) et de votre besoin (performance thermique, acoustique, sécurité), votre rénovateur Gamme Baie saura vous proposer le meilleur produit.

Les professionnels Gamme Baie conseillent également les particuliers pour l'obtention des aides liées à la transition énergétique (CITE, Certificats d'économie d'énergie, etc.).

Plus d'infos sur www.gammebaie.com.

Porte-fenêtre ou baie vitrée ? À chacune sa raison d'être

Si vous êtes décidé à ouvrir votre maison mais hésitez encore entre porte-fenêtre et baie vitrée, voici quelques détails de taille qui pourront vous aider dans votre choix. Choisir vos ouvertures, c'est vous engager sur le long terme. Les menuiseries étant une composante essentielle de l'esthétique et du confort de votre habitation, elles méritent réflexion.

En bois, en PVC ou en aluminium, les portes-fenêtres, faciles à poser, existent en différents modèles : en bois, à peindre, à lasurer ou à vernir, elles s'adaptent à un environnement traditionnel. En PVC, discrètes et pratiques, ne nécessitant aucun entretien, elles conviennent à un style moderne. En aluminium, place aux lignes contemporaines qui s'adaptent à toutes vos exigences de robustesse et de fiabilité. Pour faire votre choix, tenez compte de vos goûts, du style de votre habitat et bien sûr de votre budget, celui-ci pouvant varier considérablement selon le matériau. Pour les portes-fenêtres ouvrant à la française, le PVC et le bois ont un très bon rapport qualité-prix (avec toutefois un gros bémol pour le recyclage du PVC) tandis que les menuiseries bois avec parement aluminium combinent tous les avantages. Si vous hésitez, prenez le temps de vous informer auprès d'un revendeur qui vous détaillera les atouts des unes et des autres. Le plus souvent de dimension standard, les portes-fenêtres, quel que soit leur matériau, peuvent également être réalisées sur-mesure. Il vous suffit pour cela d'en relever les dimensions et de les communiquer au moment de votre commande. Pour ne pas vous tromper, relevez bien la hauteur et la largeur du tableau ainsi que l'épaisseur totale de l'isolant afin de commander la pièce de bois le recouvrant (tapée d'isolation).

Enfin, n'oubliez pas qu'une porte-fenêtre n'est pas forcément rectangulaire. Pour répondre à toutes vos envies, certains fabricants proposent des portes-fenêtres sur-mesure aux formes spéciales, conférant une certaine originalité à votre habitat, à l'intérieur comme à l'extérieur, tout en laissant passer un maximum de lumière.

3- Contribution de Technal à la construction d'une architecture originale dans le nord de la France.





Remplacer des fenêtres rentre dans le cadre d'une rénovation énergétique et bénéficie, à ce titre, d'aides financières : CITE (Crédit Impôt pour la Transition Énergétique), TVA à 5,5 %, éco-prêt à taux zéro, certificats d'économie d'énergie... Plus d'infos sur www.renovation-info-service.gouv.fr.



▲ Bieber 33 et 67 : une offre complète

Bieber 33 et 67 fabrique des menuiseries et distribue ses produits non seulement sur tout le territoire national mais également aux USA, en Belgique et en Suisse. En Aquitaine sont fabriquées les menuiseries en aluminium (Label Fenêtralu) et en Alsace le bois et le mixte bois/aluminium, (Label Qualité Menuiseries 21).

L'offre produits en aluminium, gamme Illustra, est composée de coulissants, galandages, frappes à ouvrant visible et invisible, des portes techniques. Toute la gamme est en vitrage de 28 mm Warm Edge et obtient de façon aisée un Uw éligible au crédit d'impôt. Pour la rénovation, un dormant spécifique nommé "dormant réno" avec fixation en façade facilite la pose. Bieber propose également des couvre-joints intérieurs de 30, 60 ou 80 ainsi qu'un vaste choix d'habillages extérieurs.

L'offre produits en bois, gamme Innova, est, quant à elle, plus vaste car non seulement Bieber fabrique des coulissants, des frappes mais aussi des portes d'entrées, des châssis cintrés. Les dormants et les ouvrants ont une section de 80/58, 80/68, 80/78 et 80/88 en double ou triple vitrage Warm Edge. La marque peut atteindre un coefficient d'isolation thermique allant jusqu'à 0.69.

L'offre produits en mixte bois et aluminium, gamme Duoba, conjugue la tradition et la modernité et propose des coulissants à translation, des coulissants à relevage, des frappes à ouvrant visible et invisible, des portes d'entrée, des châssis cintrés. Les dormants et les ouvrants ont également une section de 80/58, 80/68, 80/78 et 80/88 en double ou triple vitrages Warm Edge. L'Uw peut atteindre 0.78. Le dormant spécial rénovation avec aile intégrée de 10 à 40 mm maxi + couvre-joint rapporté permet tout recouvrement pour une pose sur dormant existant avec habillage. Un dormant pour une dépose totale ou une pose en tunnel est adaptable à l'existant avec une solution de patte de fixation spéciale qui permet de ne pas dégrader le mur intérieur.

Plus d'infos sur www.bieber-pvc.com.

Paramètres incontournables

Si vous êtes décidé à changer de fenêtres, quelques impératifs à prendre en compte.

Tout d'abord, sachez qu'il existe deux principaux types de rénovation pour vos ouvertures :

- La rénovation partielle, pour laquelle vous garderez l'ancien cadre ou dormant et poserez la menuiserie dont le profil convient.
- La rénovation totale, pour laquelle vous déposerez l'ancienne menuiserie et lui substituerez une menuiserie adaptée à l'habitation.

À votre disposition, trois types de fermeture :

- L'ouvrant classique "à la française" : plutôt réservé aux petites surfaces, il offre une bonne isolation au vent.
- L'ouvrant coulissant : bien adapté aux grands vitrages, son absence d'encombrement fenêtre ouverte permet un gain de place important.
- L'ouvrant mixte oscillo-coulissant ou coulissant à translation : ce procédé est idéal pour les grandes baies vitrées car il apporte une aussi bonne isolation au vent que l'ouvrant à la française tout en ne prenant pas de place.

Selon le type de fenêtre et de tableau, 3 types de pose peuvent également se présenter :

- La pose en feuillure, courante dans les maisons anciennes aux murs épais. En cas de remplacement total, la feuillure dans le mur permet de loger le bâti de la porte et d'optimiser le passage.
- La pose en applique avec isolation est fréquente dans les maisons neuves ou en rénovation. Pour la mise en place de l'isolation intérieure, il faut prévoir de commander des tapées d'isolation et des équerres de fixation.
- La pose en tunnel se fait dans les constructions neuves et dans les rénovations sur mur de pierre, à colombages bois ou avec des ébrasements extérieurs. Dans ce cas, prenez en compte les mesures totales de la menuiserie pour passer votre commande.

Championnes des grandes dimensions, de 2 à 6 vantaux, sur 2 ou 3 rails, les baies vitrées coulissantes permettent de gérer avec audace les plus belles perspectives vers l'extérieur. Elles supportent le poids et l'épaisseur des vitrages thermiques et acoustiques les plus performants et sont disponibles en structure aluminium à rupture de pont thermique. La conception de surfaces vitrées sur-mesure ensoleillera votre quotidien tout en réchauffant votre maison. Composition classique ou originale, de tailles et de formes différentes, baie coulissante, façade de lumière ou bien encore assemblage de murs vitrés en angle, la baie vitrée donne à l'espace sa cadence et sa luminosité en lui offrant une ambiance très particulière. Pour ne pas vous tromper sur son implantation, sa forme et ses dimensions, vous devez prendre en compte différents paramètres.

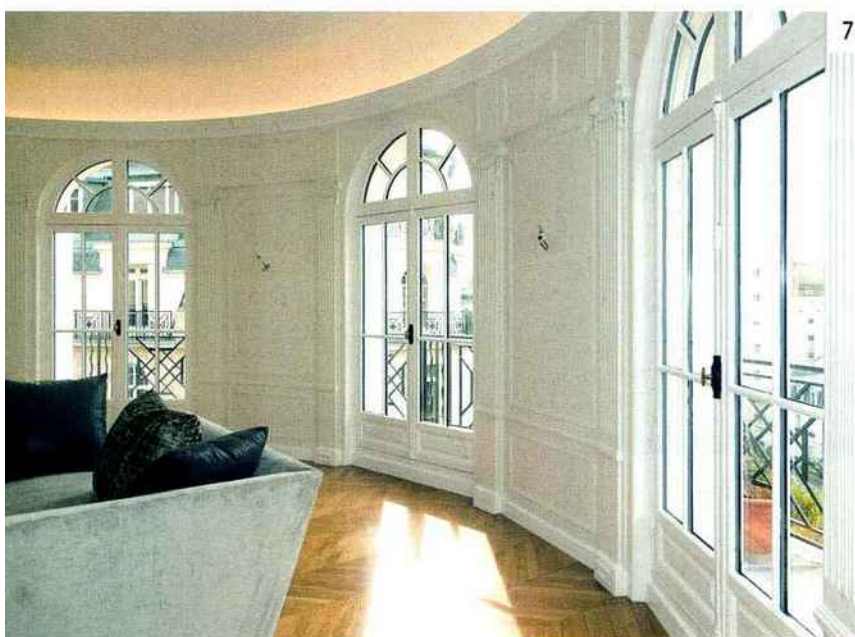
D'abord, votre localisation. Selon que vous habitez à la montagne, en ville ou à la mer, les matériaux utilisés peuvent être différents (PVC ou aluminium).

De même, s'il s'agit d'un appartement ou d'une maison, vos baies vitrées seront différentes. Pour un appartement, leur épaisseur de verre sera plus importante afin de garantir l'insonorisation par exemple. Si vous avez la chance de vivre à la campagne, votre baie vitrée pourra être coulissante, afin de vous permettre une vue plus large sur la nature.

Si les acteurs sur ce secteur sont nombreux, certains comme Solabaie et Gamme Baie proposent des innovations intéressantes.

Dans le cadre d'une rénovation, tous les types de dormants sont proposés :

- Dormants pour pose entre tableaux.
- Dormants pour pose frontale sur dormants bois existants, ce qui permet de gagner pratiquement 50 % de temps de pose.
- Multirails et multivantaux : pour les ouvertures de très grandes dimensions.



Savez-vous parler porte-fenêtre ?

Une porte-fenêtre est composée

- d'un bâti ou dormant (partie fixe de la fenêtre),
- de paumelles ou fiches posées qui s'enclenchent,
- d'une porte ou ouvrant (partie mobile de la fenêtre),
- d'une tapée d'isolation (encadrement situé entre le châssis de la fenêtre et le mur sur lequel vient reposer l'isolation),
- d'une traverse basse (partie inférieure)
- et d'un seuil.

Dans le cas d'une construction comme d'une rénovation, vous devez faire attention à respecter le style et les couleurs de votre habitat et de votre région. Pour être en conformité avec le PLU (Plan Local d'Urbanisme), vérifiez ce qui est imposé par votre municipalité auprès de votre mairie et auprès de votre copropriété s'il y en a une.



Et côté fenêtres ...

Si vous avez besoin de les changer, commencez par déterminer vos besoins et vos attentes en matière de confort et d'utilisation. Établissez une liste par ordre de priorité : améliorer les performances thermiques/acoustiques, changer de mode d'ouverture, modifier l'esthétique, résister à l'effraction... Vos réponses détermineront le choix des menuiseries et des équipements et permettront ainsi de faire établir un ou plusieurs devis par des professionnels qualifiés RGE (Reconnu Garant de l'Environnement). En effet, depuis le 1^{er} septembre 2014 et la mise en place du principe d'éco-conditionnalité, seuls les travaux de rénovation énergétique réalisés par une entreprise RGE peuvent prétendre aux aides financières publiques.

RGE valide la compétence professionnelle de l'entreprise, sa formation aux économies d'énergie ainsi que la nature des produits utilisés. RGE est ainsi l'assurance d'une fenêtre de qualité, installée dans les règles de l'art.

Attention, pour pouvoir bénéficier des aides financières, la facture finale doit mentionner le sigle de qualité RGE de l'entreprise ainsi que les caractéristiques énergétiques du produit (coefficients Uw et Sw).

L'état de vos anciennes menuiseries détermine les travaux d'adaptation à réaliser et le choix de la mise en œuvre. Selon les cas, il est possible de conserver tout ou partie du bâti existant.

Le diagnostic doit également intégrer la question des volets : peuvent-ils être conservés ou doivent-ils être remplacés en même temps que les fenêtres ? Cet aspect est à discuter avec l'entreprise.

Enfin, dans les logements anciens, souvent non équipés de systèmes de ventilation, l'aération se fait généralement naturellement par un manque d'étanchéité. Lors du remplacement des fenêtres, l'étanchéité est améliorée et le risque de condensation et de dégradation augmente. D'où l'importance d'un diagnostic de ventilation.



4-5- Vue panoramique avec le bloc coulissant et galandage d'angle Initial.

6- Aluminium & Architecture : du sur-mesure de la conception à la réalisation.

7- La Tradilou, la porte-fenêtre haussmannienne d'Atulam mise à l'honneur dans un appartement parisien.

8-10- Textural ou comment accorder ses fenêtres au décor.

9- Pour plus de luminosité et une meilleure isolation, Tryba équipe du système exclusif "BTC 36" la nouvelle gamme de fenêtres TA84 OC.



Attention à l'orientation !

Avant d'ouvrir votre maison, veillez à choisir la bonne implantation de vos baies ou de vos portes-fenêtres. C'est de leur orientation que dépendront le niveau d'éclairément et les économies d'énergie.

Au sud, au sud-est ou au sud-ouest, elle n'apporte que des avantages :

- Économie de chauffage : l'habitat est naturellement chauffé par le soleil, même en hiver.
- Protection facilitée contre le soleil : la maison reste fraîche en été. À titre d'exemple, une baie vitrée haut de gamme de 2,15 x 2,40 m, placée au sud, vous fera économiser 1 000 kWh de chauffage par rapport à une baie ordinaire de même taille placée au nord.

Placée à l'est ou à l'ouest, elle présente moins d'avantages mais reste agréable pour la lumière qu'elle apporte.

À l'ouest : il est plus difficile de se protéger des rayons solaires. Ceux-ci apparaissant dans l'après-midi, les rayons rasants ne seront arrêtés ni par le vitrage, ni par les stores ou les auvents. Votre pièce risque la surchauffe en été. Les vents dominants et les tempêtes viennent généralement de l'ouest. Les montants coulissants d'une baie vitrée sont moins "étanches" au vent qu'une fenêtre classique ouvrant à la française. Les pluies viendront frapper vos vitres qu'il faudra donc nettoyer plus fréquemment.

Au nord : évitez les ouvertures. Elles ne vous apporteront que peu de lumière, mais beaucoup de froid en hiver.

Dans tous les cas, un grand vitrage placé au sud est préférable pour profiter du soleil l'hiver et s'en prémunir l'été. ■

11



11- Avec Compositum®, Solabaie répond aux critères requis pour accéder au Crédit d'Impôt pour la Transition Energétique.

12- Fenêtre aluminium à ouvrant caché Franciflex.

13- Réalisation Atulam, fabricant de menuiseries bois sur-mesure, pour un manoir normand.

12

13

